

PIIRIPROTOKOLL LY2307112444/1

Järva maakond Järva vald Rutikvere küla

Taaramäe

Käesolev piiriprotokoll on koostatud maamõõtja Meelis Kask (maakorraldustööde tegevuslitsents nr 687Ma-k) poolt piiri ja piirimärkide maastikul kättenäitamise kohta.

Katastriüksus	Omanik	Kutse saadetud	Osalet kättenäitamisel	Allkiri
Taaramäe 32502:002:0046	Eili Pärmik, volikirja alusel esindab Metsaserv OÜ juhatuse liige Taavi Kookmaa Metsaserv OÜ, esindab juhatuse liige Taavi Kookmaa	suuline	-	
Türi metskond 147 32502:002:0217	Eesti Vabariik, volitatud asutus Riigimetsa Majandamise Keskus	29.08.2023	-	
Türi metskond 64 32502:002:0122				
Türi metskond 148 32502:002:0218				

Piirikirjeldus: Taaramäe

Piiripunkti nr	Piiripunkti vorm	Piiri kulgemise viis	Märkus	Paigalduse info
9	metalltoru	sirgjooneline	-	olemasolev
5	metalltoru	sirgjooneline	-	paigaldatud
4	metalltoru	sirgjooneline	-	paigaldatud
3	metalltoru	sirgjooneline	-	paigaldatud

Piirikirjeldus: Ahvena

Piiripunkti nr	Piiripunkti vorm	Piiri kulgemise viis	Märkus	Paigalduse info
1	metalltoru	sirgjooneline	-	taastatud
2	metalltoru	sirgjooneline	-	olemasolev
3	metalltoru	sirgjooneline	-	paigaldatud
4	metalltoru	sirgjooneline	-	paigaldatud
5	metalltoru	sirgjooneline	-	paigaldatud
6	metalltoru	sirgjooneline	-	korrastatud
7	veekogu telje punkt	veekogu telg	-	-
8	veekogu telje punkt	sirgjooneline	-	-

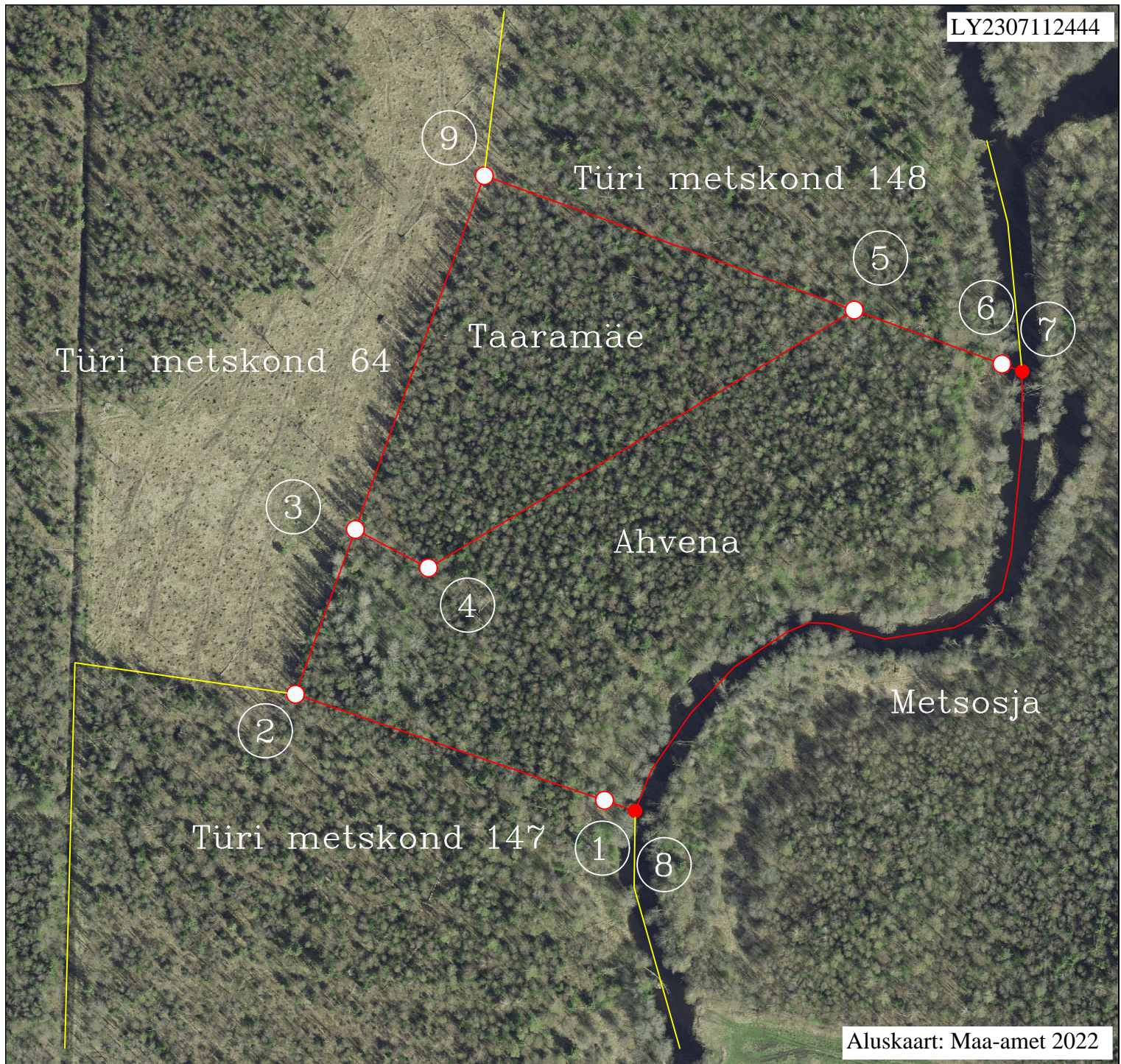
Märkused ja taotlused:

Piirimärk piiripunktis 1 on taastatud arvestades Taaramäe kü piiriandmeid.

Piiripunktis 6 oli metalltoru viltune, korrastasin selle.

Piiripunktide 3,4 ja 5 asukohad on määratud arvestades maakorralduskava ja omanike soovi.

Piiripunktide ja piiride skeem



Leppemärgid:

- katastriüksuse piir
- registreeritud katastriüksuse piiri suund
- piirimärk
- piiripunkt
- ① piiripunkti number